

1) Angles formés par deux droites parallèles et une sécante :

Soient (d_1) et (d_2) deux droites parallèles coupées par une droite (D) , alors :

- Les angles **opposés par le sommet** sont égaux.

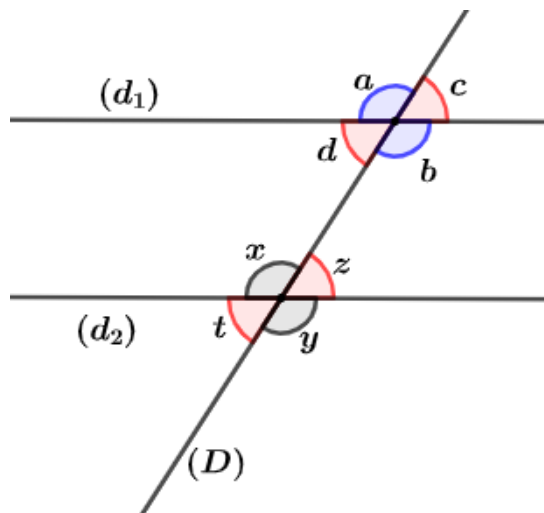
Exemples : $a = b$ et $z = t$

- Les angles **alternes-internes** sont égaux.

Exemples : $d = z$ et $b = x$

- Les angles **correspondants** sont égaux.

Exemples : $a = x$ et $b = y$



2) Résultats :

